

be.as Industry Solutions SAP® Qualified Solution for SAP Business One

La Solución Integral con Producción para PYMES

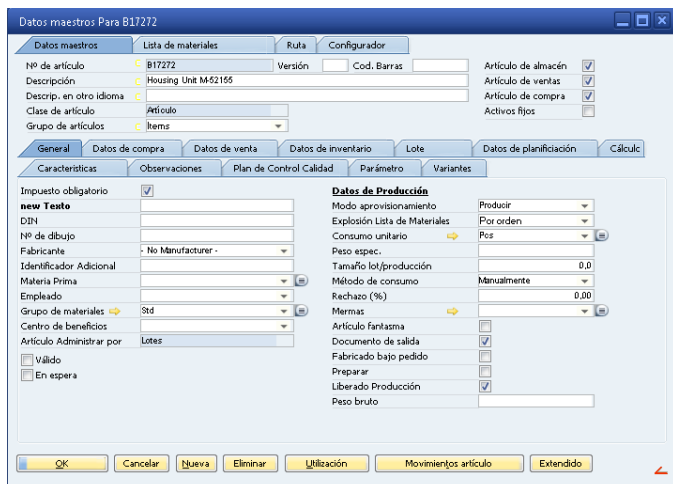
be.as Manufacturing permite planificar y controlar la producción con flexibilidad. Se trata de una solución robusta y a la vez amigable y orientada al usuario. Puede implementarse de forma modular, teniendo en cuenta las necesidades reales de cada empresa y contribuyendo a gestionar su crecimiento. La estructura de los órdenes de trabajo es el centro de atención del sistema. Desde allí se provee de forma ágil y dinámica toda la información relativa al proceso productivo, desde el estatus de la planificación, las transacciones de materiales necesarias para la fabricación, así como el progreso de la orden y el control de costes, la situación de los recursos en planta, y mucho más!

Datos Maestros Ampliados Para Logística y Producción

El origen de los datos es fundamental para la implementación de procesos de negocio en toda empresa. Explotar la información, es clave para tomar decisiones que aporten valor. be.as Manufacturing complementa a SAP Business One y provee la información que toda PYME necesita para gestionar sus procesos de producción, logística y finanzas. Un único origen de datos y un único ambiente de trabajo!

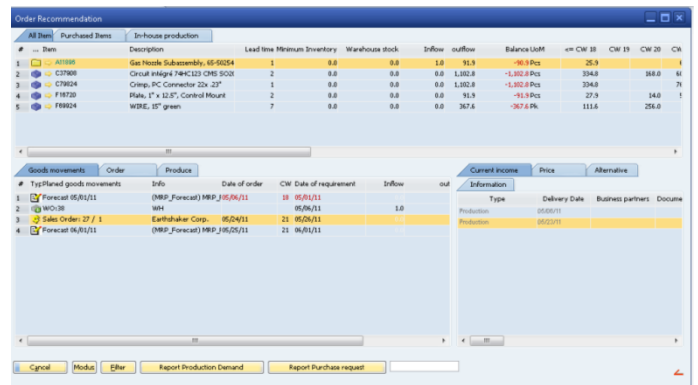
Datos maestros ampliados de forma específica para la industria:

- Artículos
- Listas de Materiales / Recetas / Formulas
- Rutas y Operaciones
- Recursos (grupos, máquinas, personal, etc.)
- Centros de coste
- Gestión de herramientas



MRPII y Producción Para Diferentes Estrategias / Organizaciones

La funcionalidad para producción incluye estrategias específicas para la gestión de materiales: producción por orden o contra stock, mixta, producción con variantes, así como todas aquellas herramientas necesarias para una apropiada planificación de la producción y la ejecución de órdenes de trabajo.



#	Item	Description	Lead time	Minimum inventory	Warehouse stock	Inflow	outflow	Balance UoM	in	CW 18	CW 19	CW 20	Ch
1	001058	Gas Needle Subassembly, 05-5024	1	0,0	0,0	0,0	0,0	0,0	-96,0 Pcs	25,9			1
2	C17608	Circuit Relay 74HC123 CMS SMD	2	0,0	0,0	0,0	0,0	1.592,8	-1.592,8 Pcs	394,8			1
3	C79024	Crimp, PC Connector 22x .22"	1	0,0	0,0	0,0	0,0	1.592,8	-1.592,8 Pcs	394,8			1
4	F18130	Plate, 1" x 1/2", Control Mount	2	0,0	0,0	0,0	0,0	91,5	-91,5 Pcs	27,9			1
5	F89024	WIRE, 18" green	7	0,0	0,0	0,0	0,0	367,4	-367,4 Pcs	111,6			1

Adicionalmente a las características estándares, algunas áreas ampliadas merecen ser mencionadas:

Gestión de Materiales:

- Múltiples modelos de requerimiento de materiales
- Opciones adicionales para el control de entradas de materiales
- Notificación (backflushing) basada en la demanda de la orden de trabajo
- Transacciones de material no planificadas
- Procesos extendidos con lotes y números de serie
- Funcionalidad ampliada para realizar inventario
- Captura móvil de datos con gestión de ubicaciones



Gestión de órdenes de trabajo:

- La función ampliada del MRPII, permite un primer análisis de la capacidad aproximada de los recursos, como se explica más adelante.
- Crear órdenes: la característica especial disponible consiste en las múltiples posibilidades para crear y procesar diferentes tipos de órdenes de trabajo, los cuales podrán ser utilizados según los procesos de negocio de cada empresa.
- Planificación y ejecución integrada de la gestión de operaciones externas y en consecuencia la gestión de los artículos enviados a proveedores.

Planificación de Capacidad Aproximada (RCCP)

Las funciones para planificación de capacidad aproximada, consideran también los requerimientos de materiales.

- Planificación aproximada de los materiales según parametrización de los métodos de cálculo del MRPII, por ejemplo para órdenes parciales o para pronósticos anuales, etc. (Planificación Avanzada disponible en módulo APS: descrito más adelante).
- Planificación de capacidad: la planificación aproximada de la capacidad, muestra de forma simple y clara, la disponibilidad y la utilización actual de los recursos.
 - Por máquina, grupos de máquinas o personal.
 - Con herramientas gráficas para análisis
 - Herramientas y recursos alternativos o pertenecientes al mismo grupo, pueden seleccionarse de para lograr eficiencia.

Planificación Detallada (Pool Monitoring)

El control del Pool es una forma eficiente de planificar recursos o grupos de recursos, pudiendo definirse un determinado volumen de trabajo para el Pool. Por programación, cada Pool acumula operaciones permitiendo luego seleccionarlas y ejecutarlas, disponiendo de información y funcionalidad para procesar el trabajo correcto en el momento justo!

- Agrupamiento automático con fecha de inicio y progreso de las operaciones.
- Visibilidad de las operaciones disponibles, planificadas, etc.
- Fácil re-programación de las operaciones
- Recálculo del Pool basado en prioridades
- Verificación on-line de la disponibilidad de los materiales

Control de Calidad

Además de mantener altos estándares de calidad, muchas pequeñas y medianas empresas de producción necesitan poder documentar sus procesos de calidad. be.as ofrece eficiente funcionalidad que permite planificar y gestionar evaluaciones de calidad requeridas durante todo el proceso de gestión de materiales, desde la recepción de materias primas hasta la entrega de producto terminado, pasando por las diferentes operaciones, tanto internas como externas.

Algunas de sus principales características son:

- Gestión de planes de control de calidad
- Control de calidad en todo el proceso
- Monitorización de fechas de caducidad
- Gestión de calidad de lotes y números de serie
- Histórico de Calidad
- Reclamaciones internas, de clientes y proveedores



Orden	Plan de CC	Creado para	Artículo	Cantidad	Unid.	Interlocutores comerciales	Info		
1	Entradas manuales	E000	20	10/16/09	-	A11896	2,0 Pcs	C23900	Standard QC-Plan
2	Recepción Mercancías	I120	12	03/03/11	-	C37908	12,0 Pcs	V1010	Standard QC-Plan
3	Recepción Mercancías	I121	12	03/03/11	-	C37908	20,0 Pcs	V1010	Standard QC-Plan



Precálculo

Construir un prototipo y estimar sus costes o crear ofertas para clientes, teniendo en cuenta tamaños de lotes, costes de materiales y de producción, así como requerimientos y adaptaciones específicas sobre el producto a fabricar (proceso típico de producción "Engineer to Order"), es factible y cómodo gracias a la funcionalidad Precálculo de be.as.

Algunos de los puntos a destacar sobre esta flexible herramienta, son los siguientes:

- Plantillas de costes libremente definible
- Creación y gestión automática de estructuras de cálculo
- Simulación de escenarios alternativos cambiando la estructura de la fórmula
- Cálculo y reportes de costes marginales, totales y margen de contribución.
- Órdenes de trabajo pueden ser creadas a partir de las estructuras calculadas.
- Rutina de cálculo de precios y costes teóricos que alimenta listas de precio de forma automática.
- Histórico de cálculos

Tem. Lote: 1	MC	Descripción	Cantidad Usd	Coste	Cl. Mat	T.Mn	Cl. Oper.	Coste Prod.
917272		Housing Size M62155	1,000 Pcs	197,42	0,00	0,00	0,00	197,42
10	141895	Gas Nozzle-Subassembly, 65-50254	1,000 Pcs	96,20	0,00	0,00	0,00	96,20
20	116900	Burner Pipe	3,300 Pcs	21,00	0,00	0,00	0,00	69,30
30	179200	WIRE, optical 157 red yy	2,000 Pcs	2,000	4,000	0,00	0,00	4,000
40	116220	Plate, 1" x 12,5", ControlMount	1,000 Pcs	21,00	0,00	0,00	0,00	21,00
50	112888	Contact Housing, 19 mm, 500V	1,000 Pcs	2,000	0,00	0,00	0,00	2,000
60	168703	Item example for conversion (oil)	1,000 L	1,000	0,00	0,00	0,00	0,00
70	179344	O-Ring, M6 2367	2,000 Pcs	2,000	4,000	0,00	0,00	4,000
10	1201	Assembling	1,0	0,00	0,00	0,00	0,00	0,00
20	1800	Inspection	1,0	22,00	0,00	0,00	0,00	22,00
30	5211	Sawing text	1,0	2,000	0,00	0,00	0,00	2,000
40	3133	Molding text	1,0	10,00	0,00	0,00	0,00	10,00
Costes de material por lista de materiales								
Proceso externo								
Material Extras								
Coste Material Drecto								
Costes indirectos del material								
Coste de Operación								
Coste indirecto de produccion								
Coste de producción								
Coste de envío								
Administración y ventas								
Costes propios								
Precio beneficio								
Precio neto de venta								

60	ItemKG	Item example for conversion (oil)	
70	F79344	O-Ring, M6 2367	
10	1201	3	Assembling
20	1800	5	Inspection
30	5211	6	Sawing text
40	3133	2	Molding text
Costes de material por lista de materiales			
Proceso externo			
Material Extras			
Coste Material Drecto			
Costes indirectos del material			
Coste de Operación			
Coste indirecto de produccion			
Coste de producción			
Coste de envío			
Administración y ventas			
Costes propios			

Análisis de Coste y Trabajo en Curso

Con un solo clic se puede conocer el detalle de los costes reales de una orden de trabajo y su comparativa con los costes teóricos, teniendo en cuenta costes totales y marginales, así como márgenes de contribución y los diferentes elementos de costes adicionales (directos o indirectos) que se incluyen en la plantilla de cálculo de costes. Adicionalmente los datos se pueden parametrizar para permitir una asignación flexible y diferenciada de los costes de trabajo en curso.

- Múltiples cálculos en paralelo
- Comparación de costes reales de producción vs. Costes teóricos, con nivel de detalle hasta cada transacción de materiales o sobre operaciones
- Cálculo de costes de múltiples órdenes de trabajo con diferentes criterios de evaluación
- Trabajo en curso utilizando las definiciones de cuentas SAP Business One

Configurador de Producto

El configurador de producto permite gestionar variantes en los productos en el momento en que se selecciona un artículo en una oferta o pedido de venta, pudiendo por tanto realizar una configuración del producto a fabricar en función de los requerimientos del cliente. Toda la información proviene de los datos maestros de los artículos, pudiendo incluso ser utilizado por empresas no fabricantes.

The image shows two overlapping windows from the SAP Business One software. The top window is titled 'Oferta' (Offer) and displays customer information for 'Microchips' and a table of items. The bottom window is titled 'Configurador' (Configurator) and shows the configuration options for a 'Sofa' product, including material and color selection.



Puede utilizarse como instrumento básico para calcular el precio de un artículo o bien como una potente herramienta completamente integrada al proceso de producción.

Múltiples aplicaciones y máxima eficiencia!

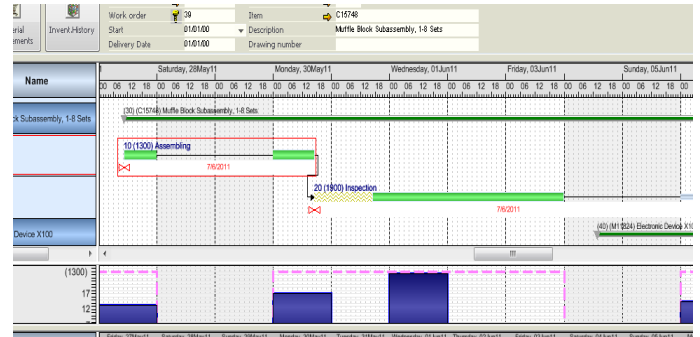
- Permite la creación de estructuras de selección de múltiples niveles con variables, fórmulas, reglas, gráficos, textos, etc.
- Generación automática de menú orientado al usuario para la configuración del producto.
- Para productos con variantes más complejos, es posible modificar valores determinados de campos en la estructura de los artículos (ejemplo: listas de materiales, tiempos, planes de trabajo, etc.) a partir de fórmulas y/o reglas en las estructuras de los artículos.

Planificación y Programación Avanzada (APS)

APS es utilizado por las empresas para una planificación de la producción detallada cuando parámetros como los tiempos de las órdenes, tiempos de entrega, asignación de carga de trabajo sobre los recursos, resultan críticos en los procesos de negocio. Gracias a la visualización gráfica y la comparación de todas las actividades con recursos, se alcanza un alto nivel de transparencia indicando cuando y como se requiere intervención en la planificación de la producción.

Algunos de los elementos más importantes son:

- Visualización gráfica parametrizable orientada a Órdenes de Trabajo y a Recursos (Diagrama de Gantt)
- Múltiples posibilidades de ordenar y secuenciar la producción, considerando o no la capacidad de cada recurso
- Optimización y selección automática de recursos pertenecientes a grupos de recursos
- Consideración de las dependencias de las órdenes con verificación de fechas de entrega
- Fácil selección o cambio de recursos o herramientas (ejm. moldes, utillajes, etc.)
- Consideración de la disponibilidad de materiales en la planificación y programación de las órdenes de trabajo



Gestión de Ubicaciones en Almacenes

La gestión de ubicaciones de be.as Manufacturing amplía las posibilidades de la funcionalidad estándar de gestión de almacenes de SAP Business One. Puede incluso ser utilizado por empresas sin manufactura, como un módulo independiente de be.as Manufacturing.

- Gestión de almacenes ampliada:
 - Considerado por el MRP
 - Almacenes, áreas y ubicaciones libremente definibles con hasta 3 dimensiones, basado en gráficos vectoriales
 - Reglas de negocio definibles con be.as script
- Tipos de artículos almacenados:
 - Artículos con lotes, números de serie y consideración de fechas de caducidad
 - Realización de Inventario con listas de conteo parametrizadas



Gestión Móvil de Almacenes y Ubicaciones

Las funciones del módulo de gestión de almacenes y ubicaciones también están disponibles para dispositivos inalámbricos. La comunicación entre los dispositivos y el servidor es directa a través de la red inalámbrica. De esta forma la información está siempre actualizada. La gestión móvil es versátil y compatible con otros módulos.

Principales funciones:

- Propósito:
 - Para empresas de logística que requieran este complemento en SAP Business One, con o sin manufactura, con o sin SCM
 - Para empresas de manufactura que adicionalmente requieran gestionar ubicaciones con dispositivos inalámbricos en sus almacenes
- Funcionalidad:
 - Información sobre almacenes
 - Transacciones de materiales (entradas, salidas, traslados entre almacenes y recepciones de compra).
 - Realización de Inventario y ejecución de control de calidad

Contabilidad de Costes y Cálculo de Ratio Hora Máquina

La contabilidad de costes permite definir un sistema de contabilidad clásico basado en modelos europeos, pero no sólo eso! Facilita la presentación de valores y cantidades desde la contabilidad general de SAP Business One, nóminas y producción. Como resultado, pueden visualizarse clientes, órdenes y productos con sus márgenes de contribución para un período determinado.

Principales funciones:

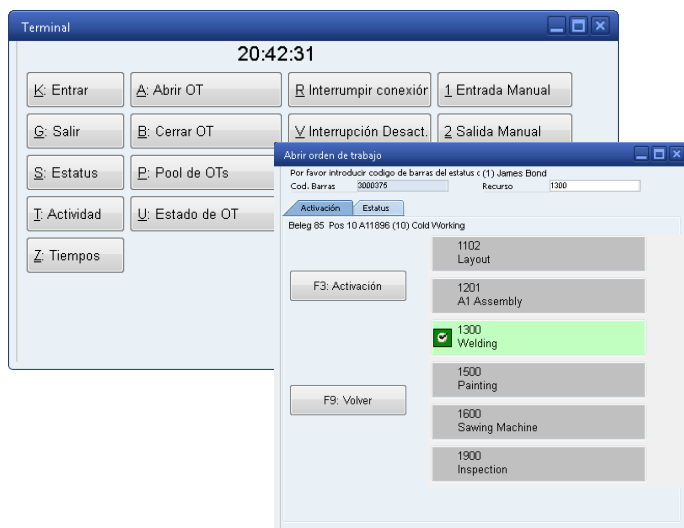
- Contabilidad de Costes
 - Contabilidad por elementos de costes y centros de costes
 - Dividir los elementos de coste en fijos y variables por centro de coste.
 - Presupuesto y distribución de tipos de coste
 - Reasignación de centros de costes
 - Ingresos de corto plazo

- Costeo por contribución
 - Orientado a cliente o por orden
 - Rentabilidad por período, cliente, orden o cliente.
- Cálculo de Ratio Hora Máquina
 - Ratios de coste total y marginal por máquina
 - Cálculo de coste de horas planeadas y reales

Control de Presencia y Captura de Datos de Producción

Cuando conocer los tiempos de los empleados en planta aporta valor, es necesario lograr transparencia en la información. El módulo de control de presencia permite gestionar tiempos de presencia on-line. La funcionalidad de captura de datos de producción además permite la imputación de tiempos y cantidades desde terminales y por tanto gestionar el avance de la producción, además de una gestión directa de los materiales necesarios para la fabricación, a partir por ejemplo de la utilización de terminales con lectores de código de barras

- Soporta hardware y tecnología de comunicación de KABA Benzing o bien PCs con lectores de código de barras.
- Datos maestros ampliados de empleados y distintos modelos de tiempo y presencia
- Información de presencia y ausencia del empleado
- Información acerca de los trabajos a ser ejecutados, estatus de las operaciones y disponibilidad de materiales para producción
- Recolección de datos completa acerca de operaciones, materiales, desperdicios, calidad, etc.





- POOL de órdenes de trabajo: esta funcionalidad de be.as permite trabajar en planta sin la necesidad de papel.
 - Cada operario podrá acceder a las operaciones disponibles de su área.
 - Información acerca de situación de los materiales disponible en pantalla
 - Compartir imágenes y documentos es ahora mu fácil.

Operación Editar

Tarjeta de asignación de ruta 1119 / 10 (10) CORTE

Orden de Trabajo 410-1

Nombre de cliente Distribuidora Central S.A.

Artículo ART001

Descripción Artículo Producción

Número de dibujo 172827

Cantidad planificada 10,000 Pieza

Cantidad ya registrada 0,000 Pieza

Cotas en cm

Desconectado

Artículo	Descripción	Cantidad	Registrado	Cantidad res	Existencias
A16	Componente 3DR33	20,000	0,000	20,000	0,000 Pieza
A17	Materia Prima con Lote 02	10,000	0,000	10,000	0,000 Pieza
A13	Materia Prima 03	10,000	0,000	10,000	8,000 Pieza
rd1	Semi-Terminado	10,000	0,000	10,000	15,000 Pieza

Final Imprimir Inicio de orden de trabajo

be.as Web Apps permite realizar las siguientes transacciones:

- Registro de tiempos y cantidades en las operaciones de las órdenes de trabajo activas.
- Registro de tiempos de presencia de los empleados de planta
- Gestión de impresión de etiquetas y reportes
- Transacciones de material
 - Entradas
 - Salidas
 - Traslados entre almacenes
- Recepciones de compra
- Registros de Control de Calidad
- Pick & Pack
- Toma de Inventario

La funcionalidad de be.as Web Apps es compatible con la Gestión de Ubicaciones de be.as, así como con la utilización de números de serie y lotes.

Solución Móvil para dispositivos inalámbricos (be.as Web Apps)

Puede accederse a be.as desde cualquier dispositivo que tenga un navegador (internet browser), tales como smartphones, tablets o scanner industrial. La conexión directa al servidor permite mantener información real y actualizada desde los dispositivos inalámbricos, facilitando la intervención directa y en el sitio apropiado.



“Instalación en un clic”: tanto el servidor web como la propia aplicación web, se parametriza y configura de forma automática. Puede además definirse que usuario o que dispositivo tiene acceso a que funcionalidad en concreto.

Captura de Datos de Máquinas: Conexión Directa con Máquinas

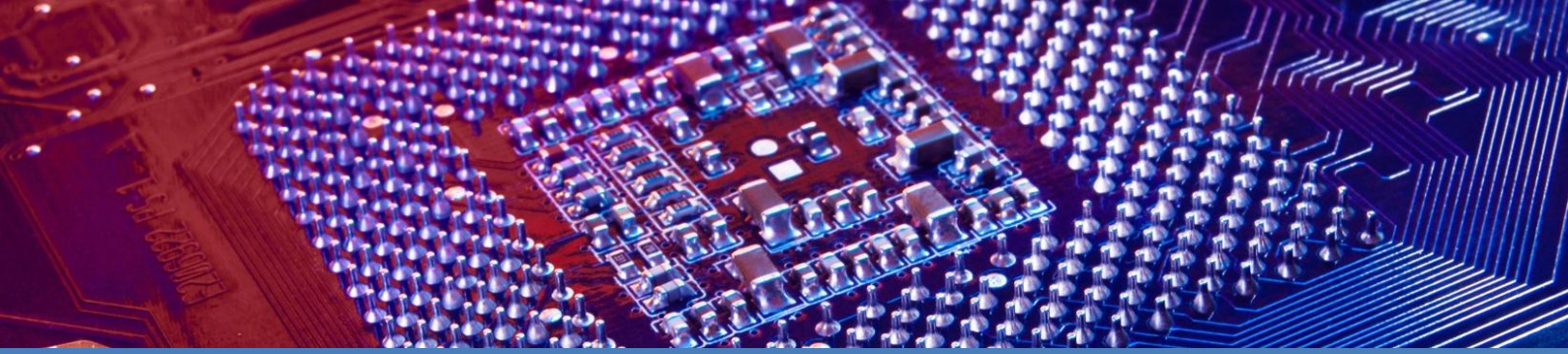
Para máquinas con conexión y capacidad de transmitir datos, be.as puede gestionar la información y registrar automáticamente la duración de una tarea, estatus de la operación, tiempos de preparación o trabajo, cantidades fabricadas, desperdicios, etc. Otros datos como temperatura, presión pueden ser procesados. Este tipo de integraciones requieren de un análisis personalizado.

be.as SCM (Supply Chain Management)

be.as SCM Automotive (SCM) expande la funcionalidad de SAP Business One según los requerimientos de la industria de la automoción. Ofrece todos los procesos de negocio logísticos necesarios. Dispone de estándares de comunicación: EDIFACT, Odette, ANSI ASC X12 y VDA.

be.as SCM Automotive contiene el circuito completo requerido por los proveedores logísticos. El proceso está completamente integrado en el flujo de trabajo. El usuario se apoya en la información actualizada del stock, planificación, entregas, cantidades pendientes y previsiones.

be.as SCM Automotive puede utilizarse tanto en compras como en la venta. Contratos de compra y venta, entregas y recepciones, son posibles.

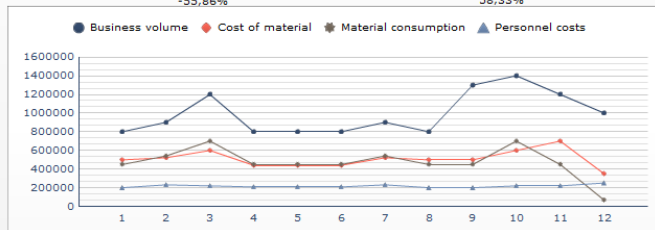
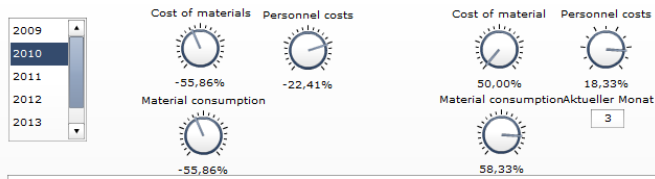


Dashboards para empresas manufactureras basados en SAP BusinessObjects

SAP BusinessObjects Edge BI como Software de Business-Intelligence, contiene soluciones para reportes operativos, para consultas y análisis flexibles a medida, o bien alternativas gráficas como dashboards o cuadros de mando.

be.as dashboards (en constante evolución):

- Tendencia del valor añadido:
 - Análisis: por orden y grupos de artículos, por unidad de tiempo, valores reales vs. planificados y pronósticos.
 - Progresiones: diagramas de períodos
 - Control de la orden



Business volume	Jan	Feb	Mar	Apr	May	Jun	Jul	Aug	September	October	November	December	Year
Business volume	800000	800000	1200000	800000	800000	800000	800000	800000	1300000	1400000	1300000	1300000	8900000
Cost of materials	200000	210000	800000	-440000	-440000	-440000	-520000	-500000	-200000	-600000	-700000	-350000	-4480000
Material consumption	200000	210000	700000	-290000	-250000	-250000	-340000	-350000	-200000	-700000	-800000	-450000	-4650000
Personnel costs	200000	210000	210000	-210000	-210000	-210000	-210000	-200000	-200000	-210000	-210000	-200000	-1850000

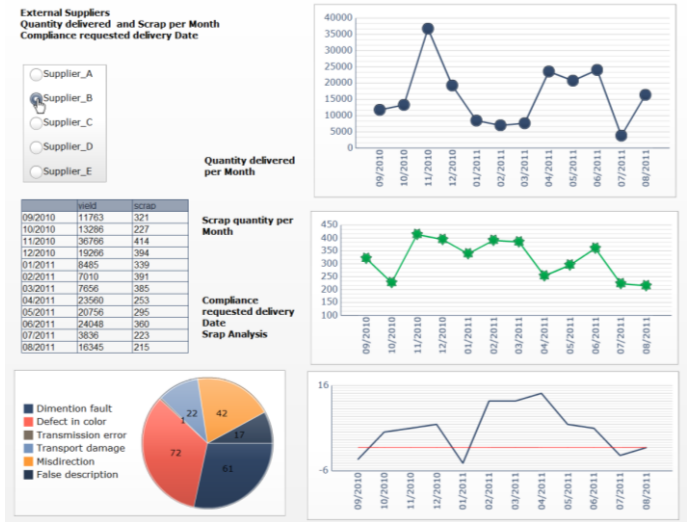
■ Productividad

- Ratios de eficiencia y comparativa de tiempos de presencia con tiempos de producción.



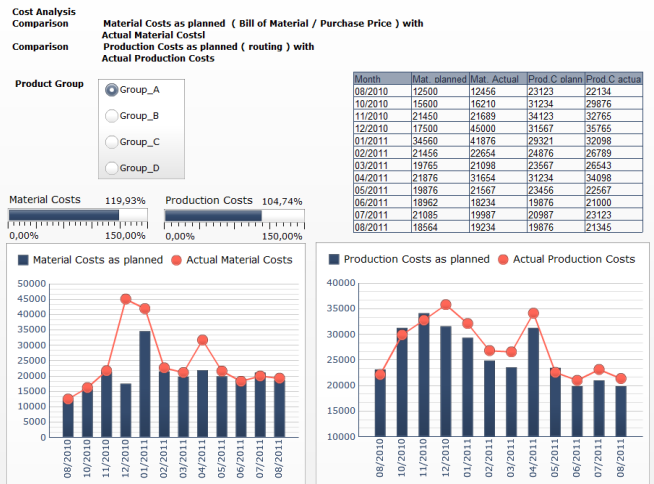
■ Análisis de Proveedores (Producción Externa)

- Unidades correctas vs. defectuosas
- Cumplimiento de fechas de entrega
- Causas de incumplimiento



■ Análisis de Coste de órdenes de trabajo

- Coste de Operaciones: real vs. planeado
- Coste de Materiales: real vs. planeado
- Comparación mensual por grupos de artículo



Con be.as dashboards, el acceso rápido y consolidado a una visión general acerca del desempeño de la empresa está garantizado. be.as dashboards contribuye a aumentar la eficiencia de las empresas, a partir del mejor análisis posible de los datos de la compañía, mientras se examinan diferentes escenarios, se simulan nuevas oportunidades de negocio o bien se toman decisiones inmediatas.



Más información en www.beasgroup.com
beas group: Su Partner de Soluciones Industriales para SAP Business One

Suiza (Headquarters)

beas group ag

Haldenstrasse 5
 CH-6342 Baar
 Telf: +41 (0) 41 768 03 78
 fax: +41 (0) 41 768 03 79
 mail: info@beasgroup.com



Alemania

beas gmbh

scharnhorststr. 21
 d-75177 pforzheim
 Telf: +49 (0) 7231-357377
 fax: +49 (0) 7231-359137
 mail: info@beas.de

**beas gmbh SCM
 Solutions Division**

von-der-recke-straße 5-7
 d-45879 gelsenkirchen
 Telf: +49 (0) 209 94 78 28-0
 fax: +49 (0) 209 94 78 28-49
 mail: info@beas.de

Norte América

beas (USA) inc.

2711 centerville road,
 suite 400
 wilmingon de 19808
 Telf: +41 (0) 41 768 03 78
 fax: +41 (0) 41 768 03 79
 mail: info@beasgroup.com

Sur América

beas Brasil

Calçada Pólux, 28 - sala 21
 Centro de Apoio II
 Santana de Parnaíba, São Paulo
 CEP 06541-085, Brasil
 Telf: +55 11 4157 2431
 mail: info@beasgroup.com

Austria

beas austria gmbh

grazer straÙe 18
 a-8600 bruck a. d. murr
 Telf: +43 (0) 3862 89 89 220
 fax: +49 (0) 3862 89 89 22
 mail: info@beas.de

Asia / Pacífico

**beas asia software
 technology co. ltd.**

tec solution- level 12,
 cong hing finance center
 288 nanjing road west
 200003 shanghai, china
 Telf: +86 21 6133 78 86
 fax: +86 21 6133 69 99
 mail: info@beasgroup.com



SAP® Certified
SAP Business One Integration

SAP® Qualified
Solution for SAP Business One



SAP® Business One

**Solution Partner of the
 Year 2010**

Sales Excellence - Revenue

SAP® Business One

**Solution Partner of the
 Year 2011**

Sales Excellence - Revenue



SAP® Business One

**Global SSP of the
 Year 2011**